

Comune di: **TAORMINA**  
(provincia di MESSINA)

Adeguamento dei sistemi di sicurezza delle scuole di Taormina centro, Mazzeo e Trappiello.

Progetto di ristrutturazione e manutenzione straordinaria per l'adeguamento alle norme vigenti in materia di agibilità, sicurezza delle strutture e degli impianti, igiene ed eliminazione delle barriere architettoniche, nel plesso scolastico "Vittorio Da Felice", sito nella Via Capuocci del Comune di Taormina.

Progetto esecutivo - 1° stralcio funzionale.

ELENCO ALLEGATI:

- |   |                                |
|---|--------------------------------|
| 1) Elaborati descrittivi e grafici                    | 8) Elaborati contabili         |
| 2) Relazioni tecniche illustrative                    | 9) Analisi dei nuovi prezzi    |
| 3) Quadro economico                                   | 10) Elenco dei prezzi          |
| 4) Rilievo planimetrico                               | 11) Computo metrico estimativo |
| 5) Elaborati grafici: Piano esecutivo                 | 12) Cronoprogramma dei lavori  |
| 6) Elaborati grafici: Prospetti e sezioni esecutive   | 13) Sima indicata sicurezza    |
| 7) Elaborati grafici: Prospetti e sezioni di progetto | 14) Sima indicata manodopera   |

COMUNE DI TAORMINA  
(Provincia di Messina)

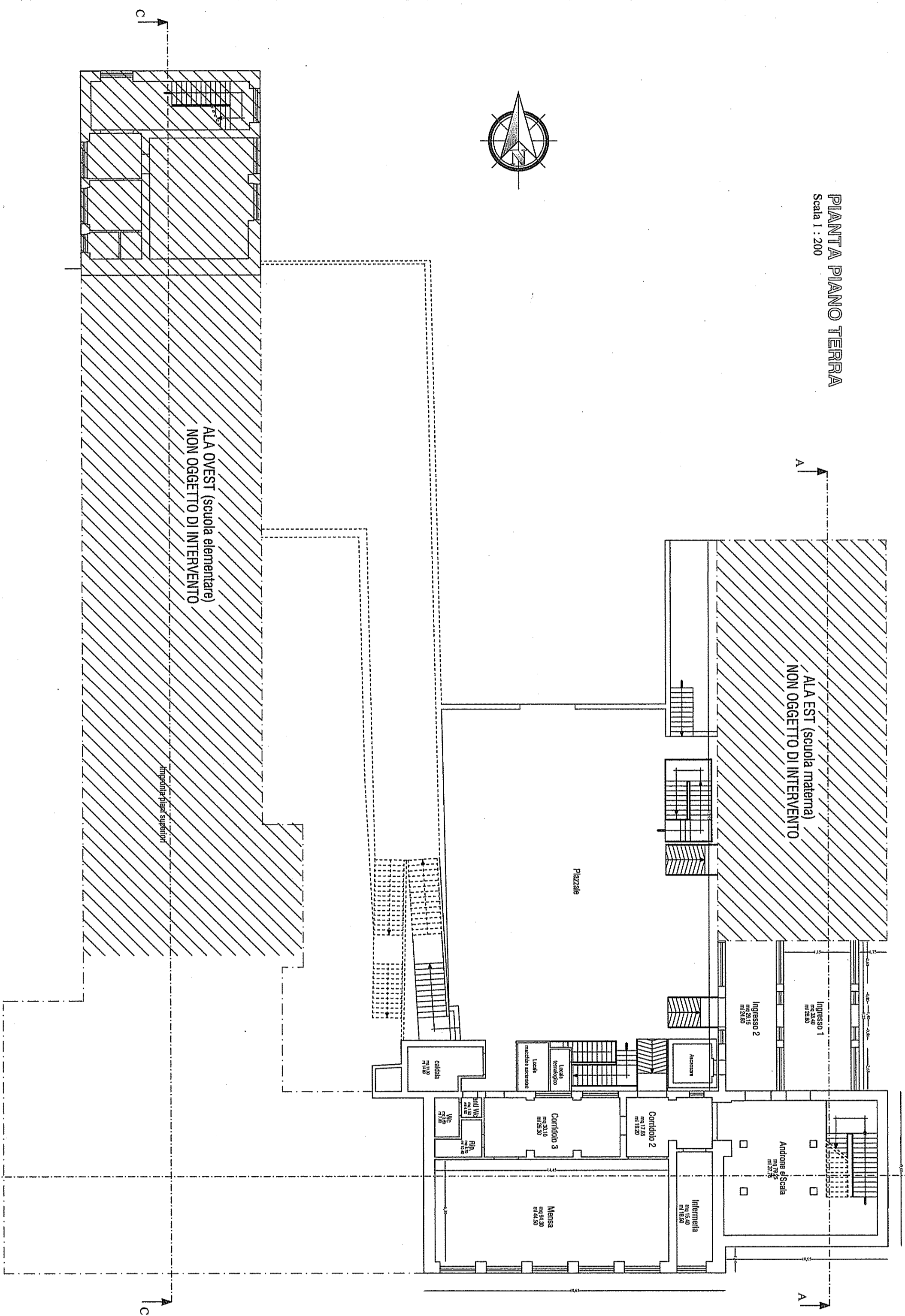
IL RESPONSABILE DEL PROCEDIMENTO  
Arch. Ramona Pouture

Ramona Pouture

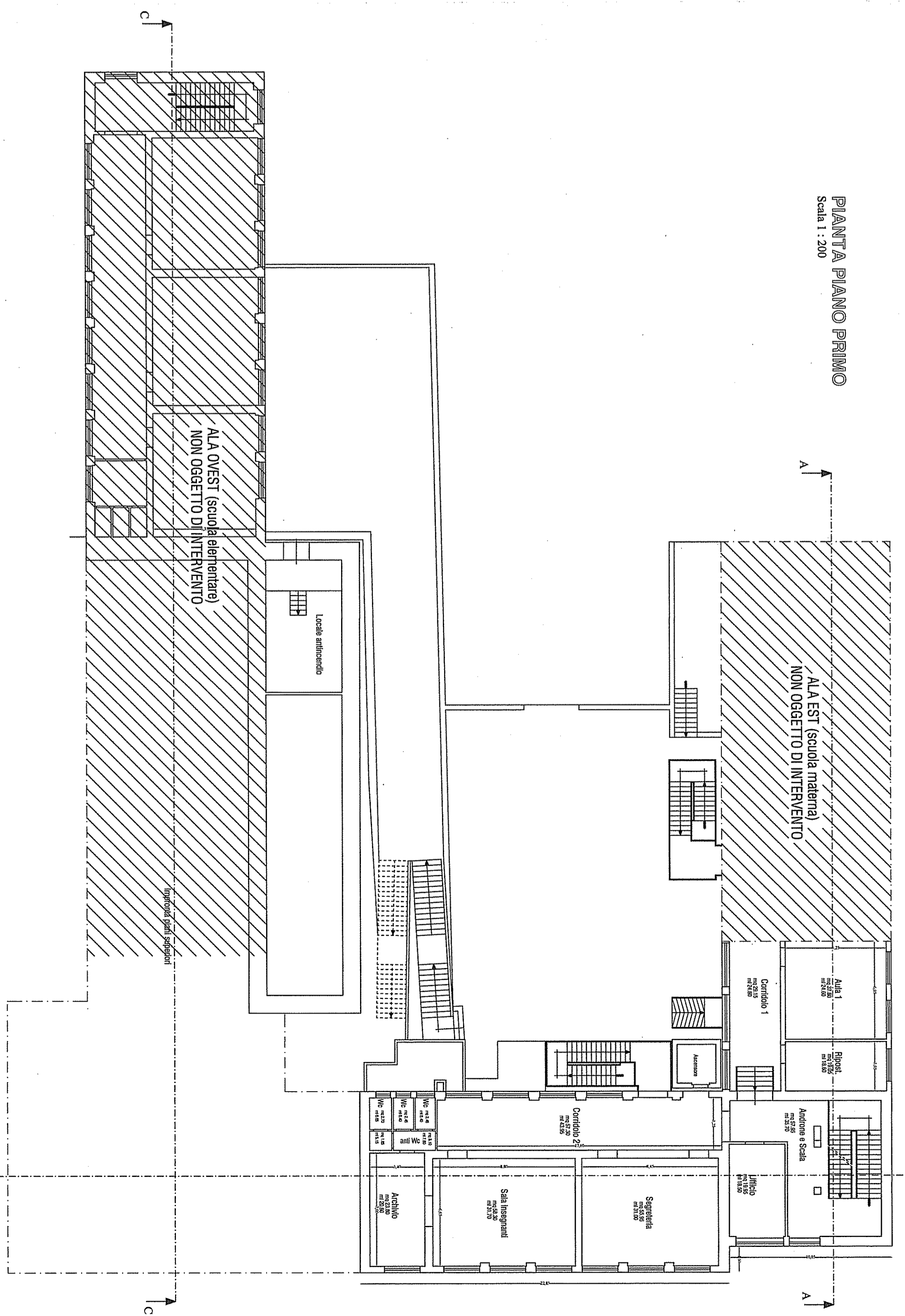
DATA: 2 MAR 2014  
SCALE: 1:2000-1:1000-1:100  
AGG.:

Il PROGETTISTA  
Arch. Ramona Pouture

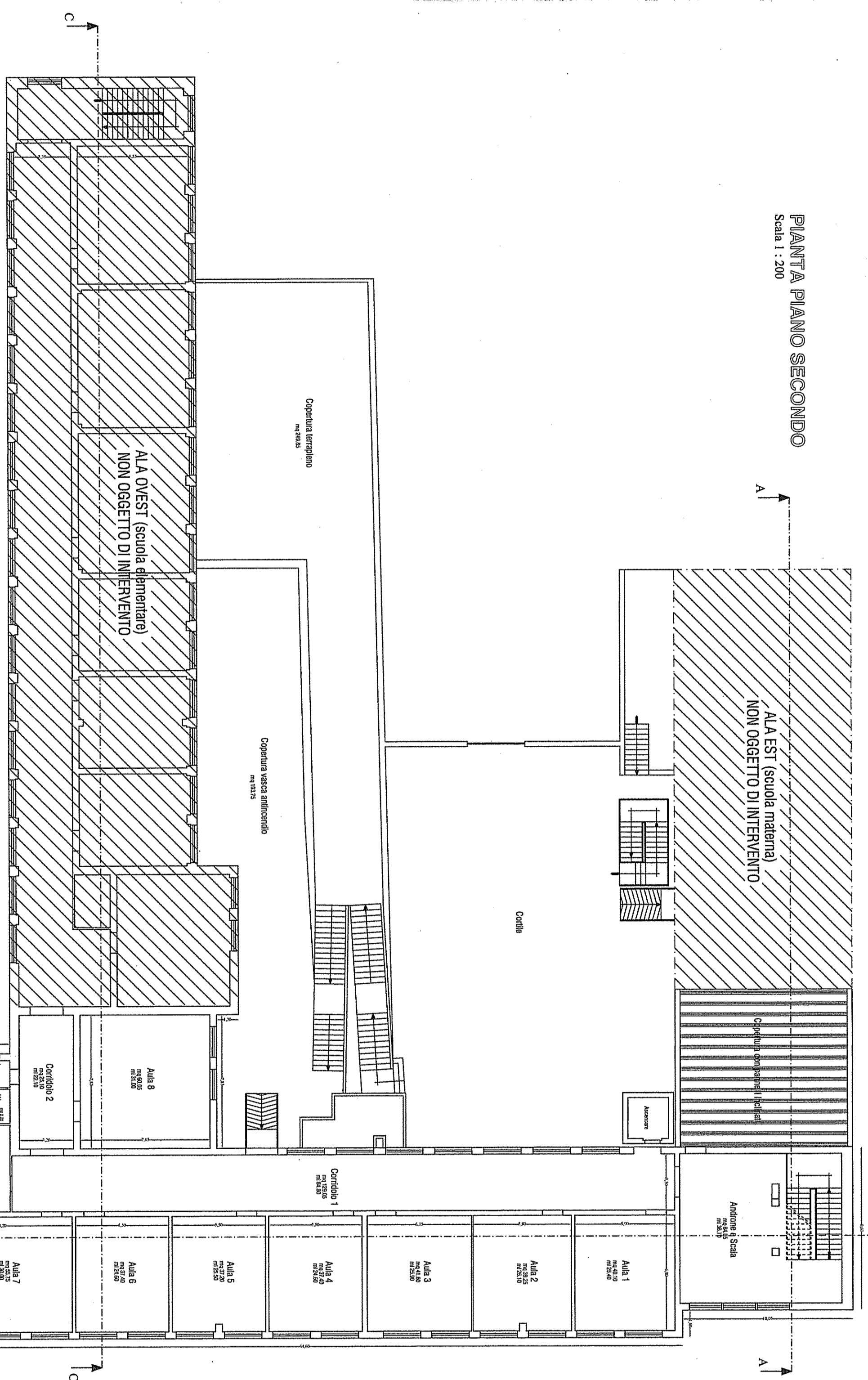
PIANTA PIANO TERRA  
Scala 1:200



PIANTA PIANO PRIMO  
Scala 1:200



PIANTA PIANO SECONDO  
Scala 1:200



PIANTA PIANO COPERTURA  
Scala 1:200

