

TABELLA INTERVENTI:
 Adeguamento strutturale dell'edificio
 Lievi modifiche alla distribuzione interna dei servizi
 Manutenzione straordinaria di: Pavimenti - rivestimenti -intonaci interni
 Sostituzione porte interne
 Realizzazione di coltelerazioni esterne con : Inghiera a cappotto - Coltelerazione terrazze
 Rinfrescamento impianti idrici e di scarico
 Manutenzione impianti elettrici
 Realizzazione di sistemi di risparmio energetico quali: solare termico e raccolta e riciclo acqua piovana

Comune di: **TAORMINA**
 (provincia di MESSINA)

Adeguamento dei sistemi di sicurezza delle scuole di Taormina centro, Mazzeo e Trappiello.

Progetto di ristrutturazione e manutenzione straordinaria per l'adeguamento alle norme vigenti in materia di agibilità, sicurezza delle strutture e degli impianti, igiene ed eliminazione delle barriere architettoniche, nel plesso scolastico "Vittorino Da Felice" sito nella Via Cappuccini del Comune di Taormina.

Progetto esecutivo - 1° stralzo funzionale.



- ELENCO ALLEGATI:**
- 1) Elaborati descrittivi e grafici
 - 2) Relazione tecnica illustrativa
 - 3) Quadro economico
 - 4) Rilievo planimetrico
 - 5) Elaborati grafici: Pianta esistente
 - 6) Elaborati grafici: Prospetti e sezioni esistenti
 - 7) Elaborati grafici: Pianta di progetto
 - 8) Elaborati grafici: Prospetti e sezioni di progetto
 - 9) Elaborati contabili
 - 10) Analisi dei nuovi prezzi
 - 11) Elenco dei prezzi
 - 12) Computo metrico estimativo
 - 13) Elaborati grafici: Pianta esistente
 - 14) Elaborati grafici: Prospetti e sezioni esistenti
 - 15) Elaborati grafici: Pianta di progetto
 - 16) Elaborati grafici: Prospetti e sezioni di progetto

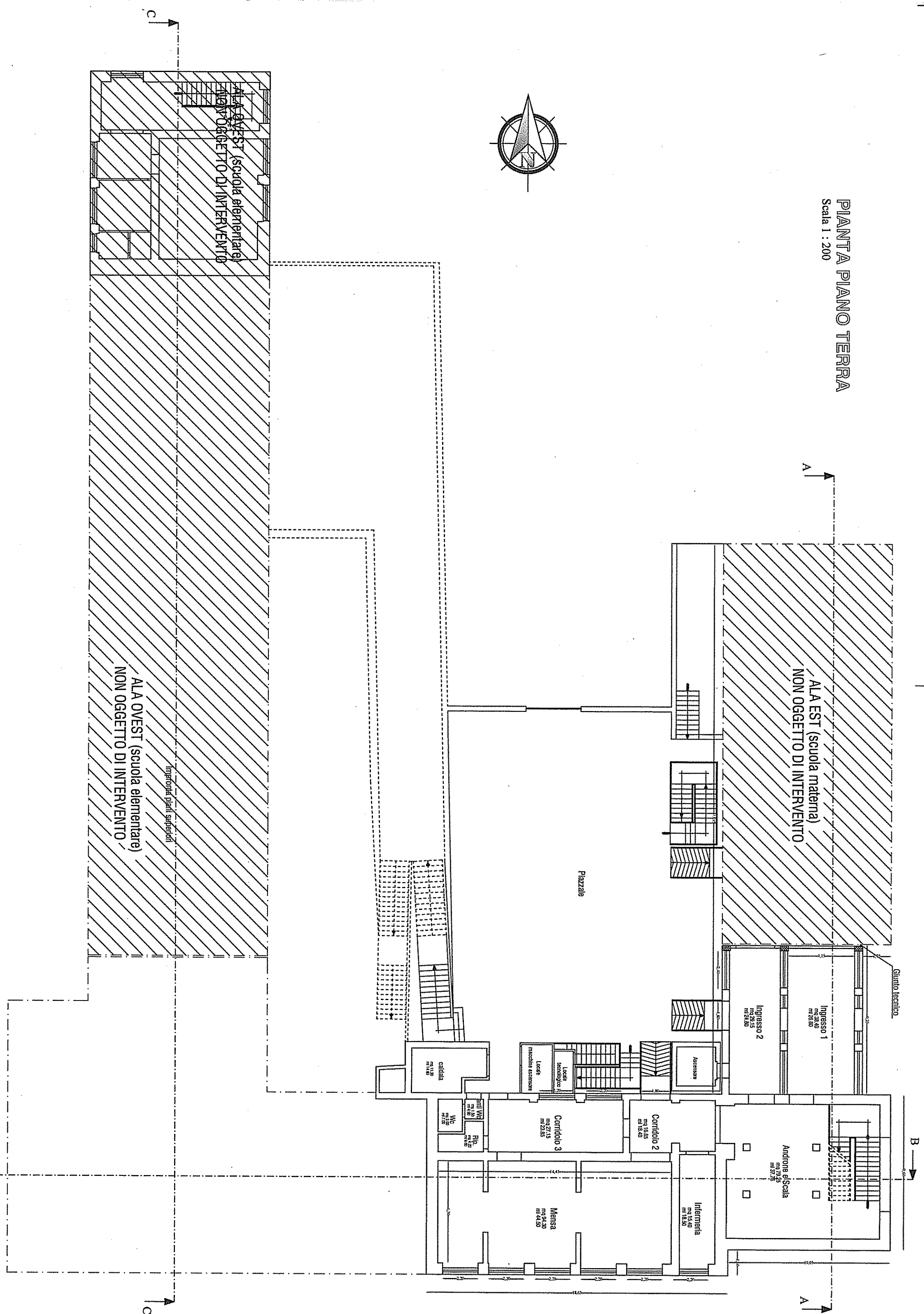
- Elaborati tecnici**
- 17) Schema di contratto
 - 18) Capitolato speciale d'appalto
 - 19) Piano di manutenzione dell'opera e delle sue parti
 - 20) Piano Sicurezza ai sensi del D. Lgs. 81/08
 - a) Piano Sicurezza e Coordinamento
 - b) Allegato "M" - Organismo di Coordinamento
 - c) Allegato "P" - Analisi e valutazione dei rischi
 - d) Allegato "Q" - Sistema anticaduta sicurezza
 - e) Allegato "R" - Piantina di Calcolo
 - f) Fascicolo con la caratterizzazione edilizia

Scale disegni:
 1:50, 1:200, 1:100.

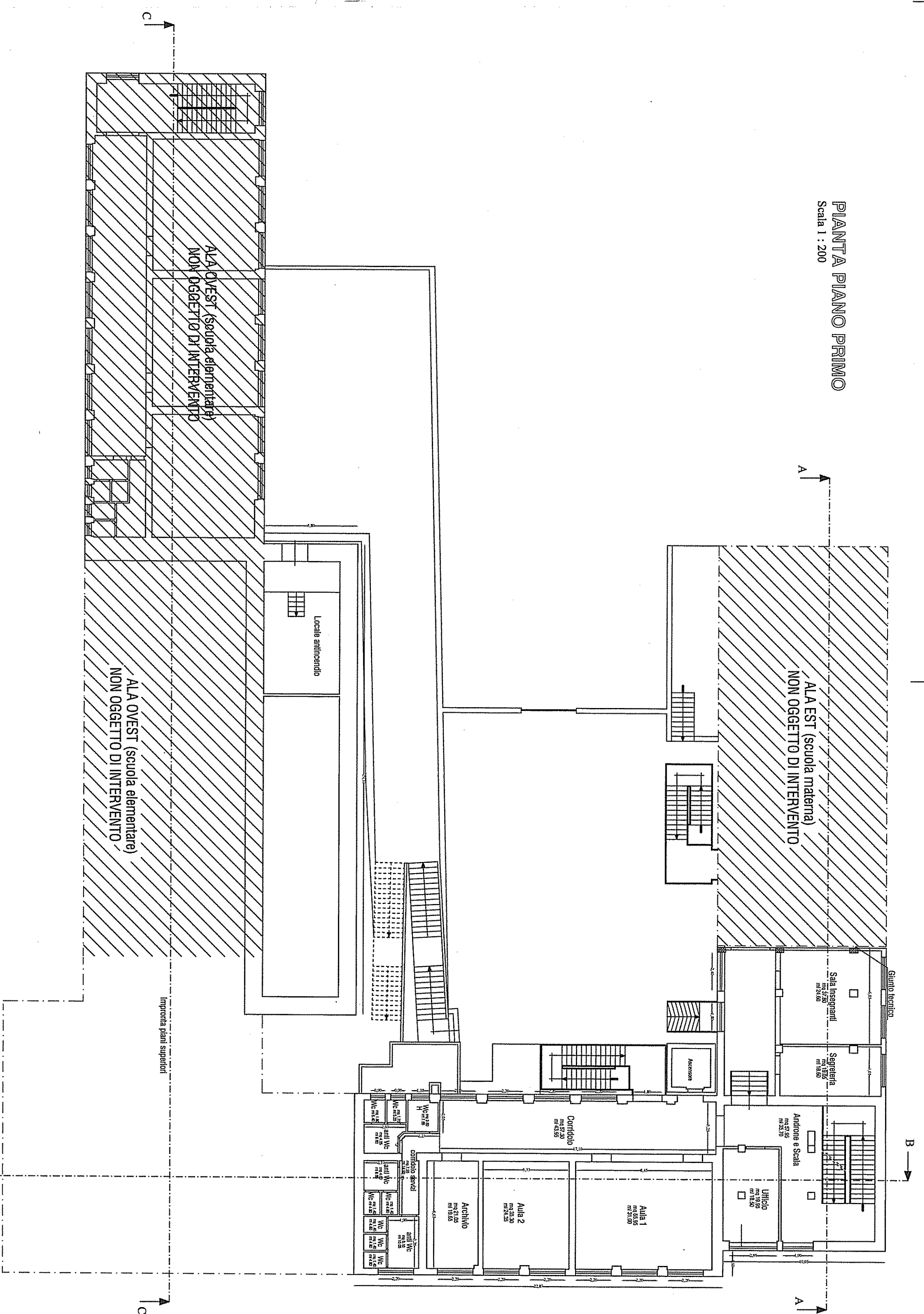
AGC:

Il RESPONSABILE DEL PROCEDIMENTO
Raimona Poutung

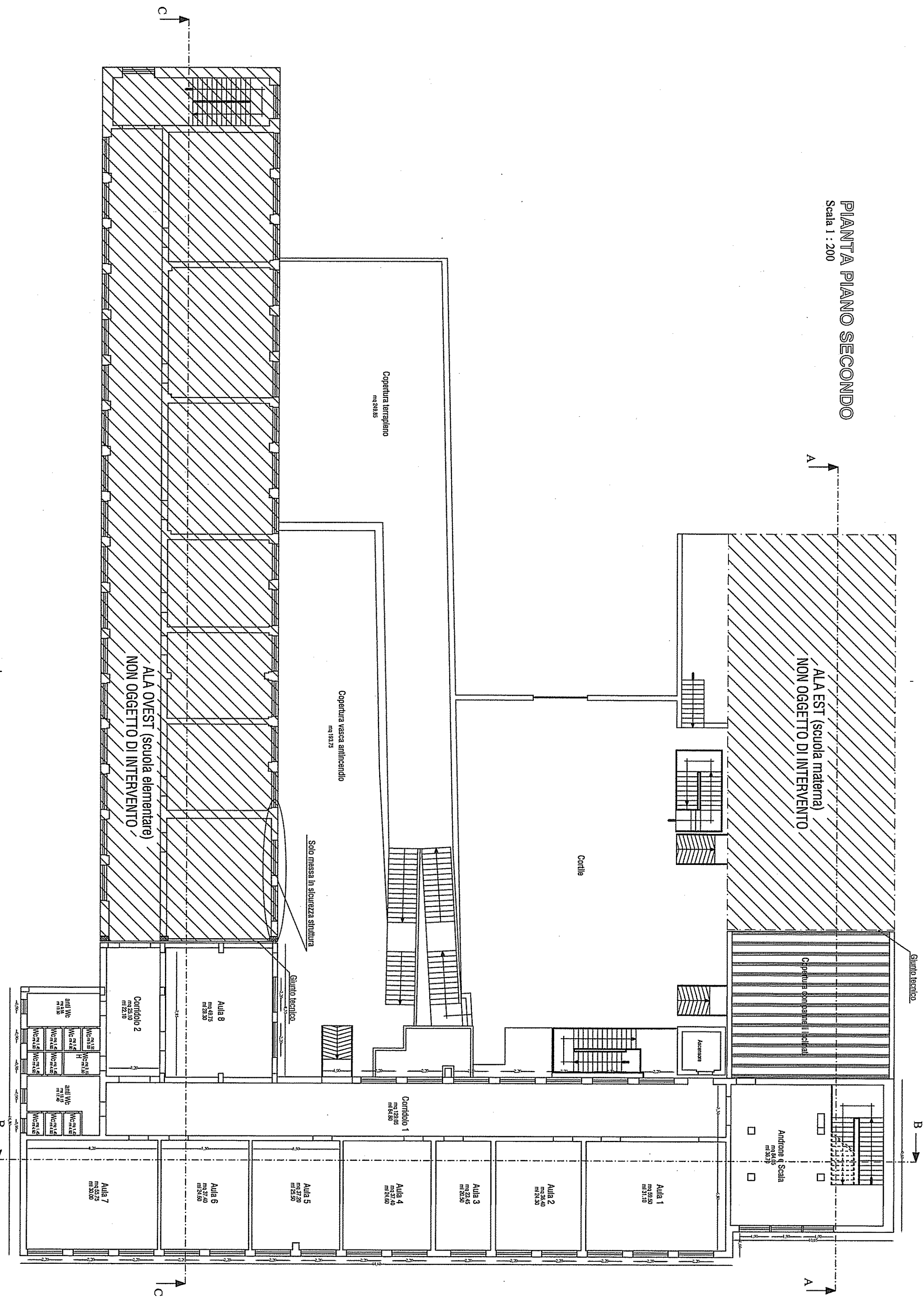
PIANTA PIANO TERRA
 Scala 1 : 200



PIANTA PIANO PRIMO
 Scala 1 : 200



PIANTA PIANO SECONDO
 Scala 1 : 200



PIANTA PIANO COPERTURA
 Scala 1 : 200

