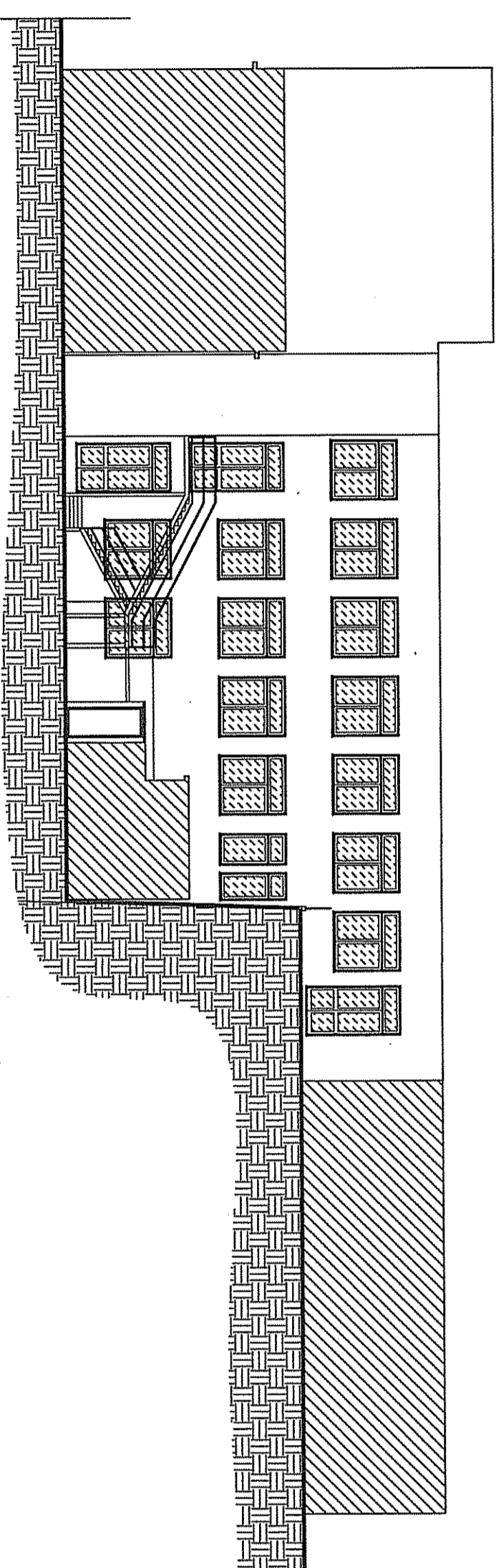
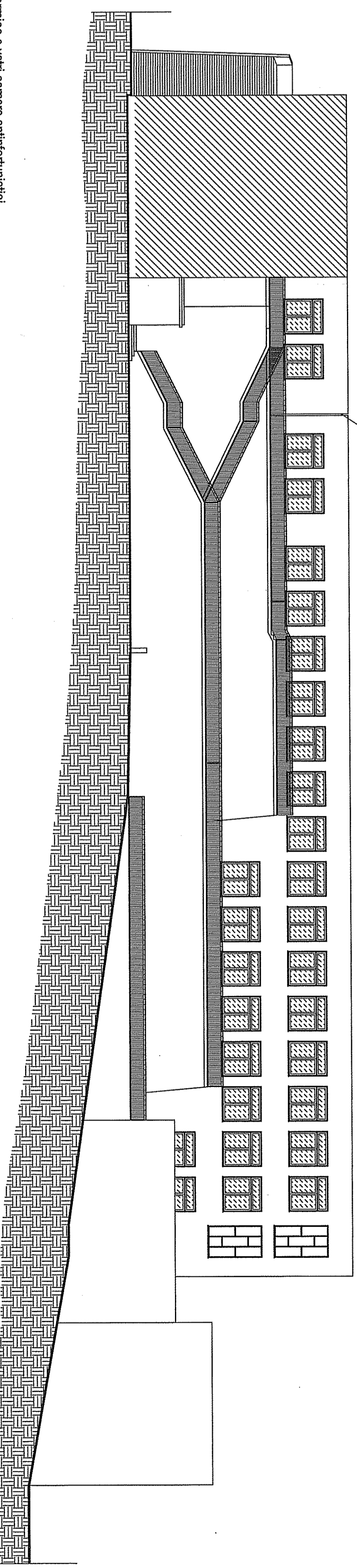


PROSPETTO INTERNO SUD

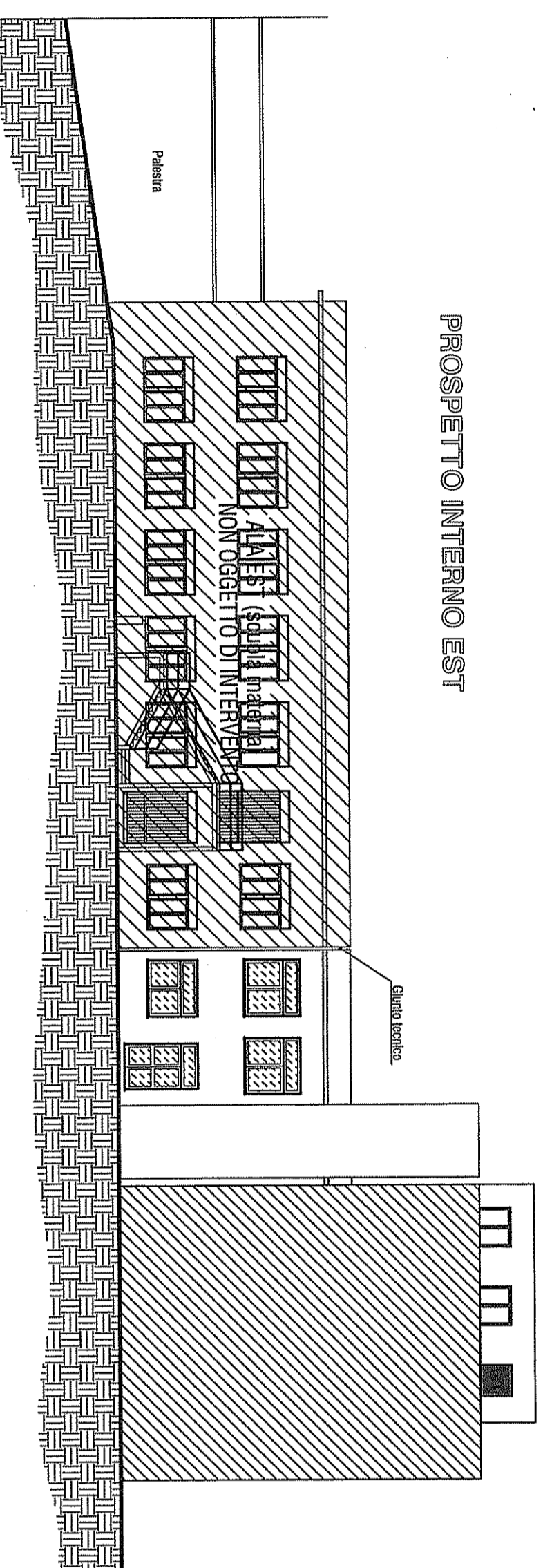


PROSPETTO INTERNO OVEST

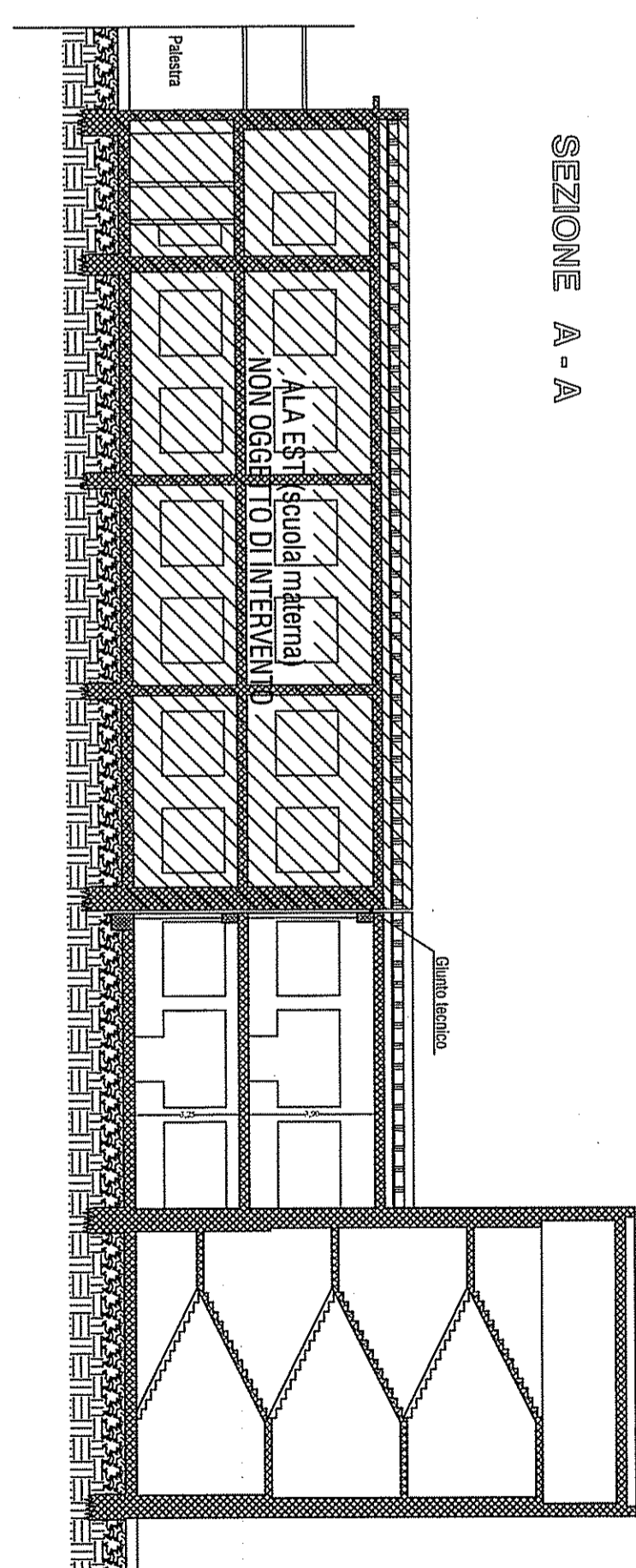


INTERVENTI ESTERNI AI PROSPETTI:
Sostituzione infissi esterni con nuovi in alluminio taglio termico e vetri camera antiriflettenti
Realizzazione di coltellatura pareti con intonaco a cappotto
Realizzazione di coltellatura delle tenenze di copertura
Lievi modifiche ai prospetti esterni con arretramento in linea della parete piano secondo ala ovest e apertura di finestre nei servizi igienici

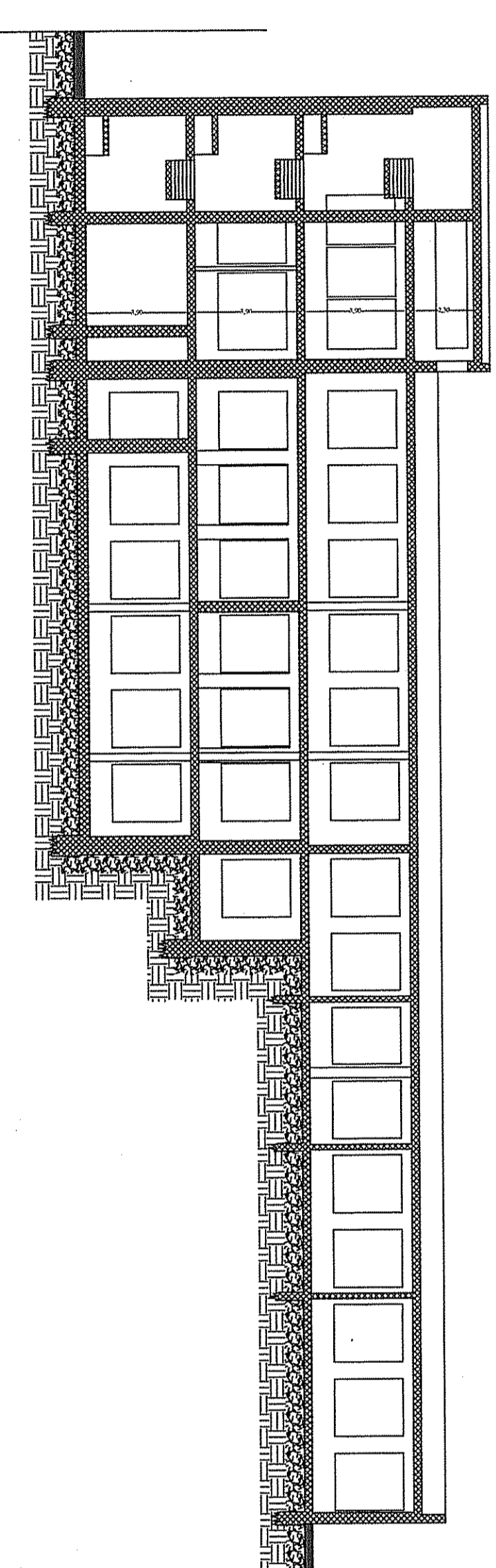
PROSPETTO INTERNO EST



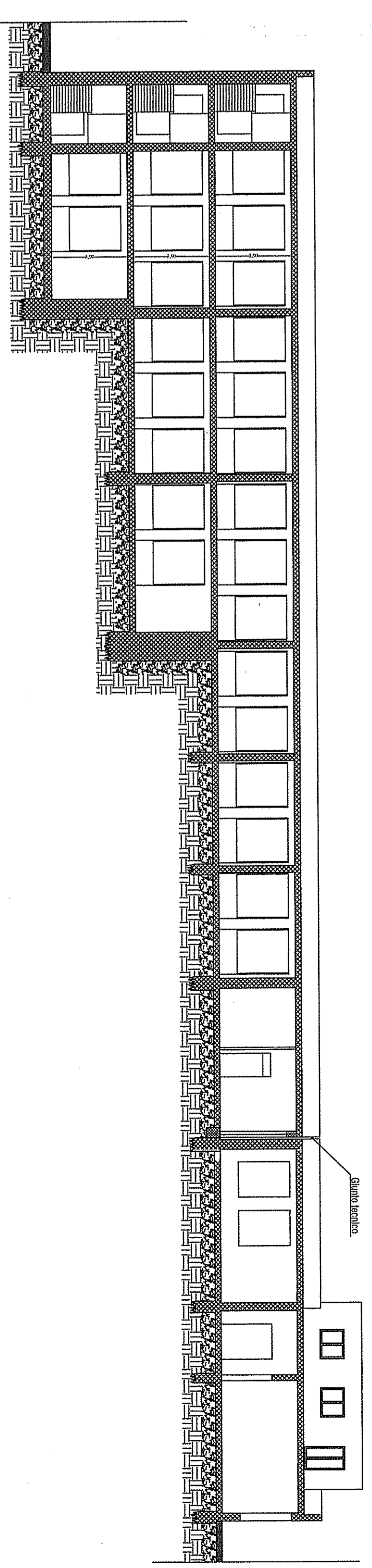
SEZIONE A - A



SEZIONE B - B



SEZIONE C - C



Comune di: **TAORMINA**
(provincia di MESSINA)

Adeguamento dei sistemi di sicurezza delle scuole di Taormina centro, Mazzeo e Trappitello.

Progetto di ristrutturazione e manutenzione straordinaria per l'adeguamento alle norme vigenti in materia di agibilità, sicurezza delle strutture e degli impianti, igiene ed eliminazione delle barriere architettoniche, nel plesso scolastico "Vittorio Da Felire", sito nella Via Capodocci del Comune di Taormina.

Progetto esecutivo - 1° stralcio funzionale.

ELENCO ALLEGATI:

- 1) Elaborati descrittivi e grafici
- 2) Relazione tecnica illustrativa
- 3) Quadro economico
- 4) Rilievo planimetrico
- 5) Elaborati grafici: Pianta assistiva
- 6) Elaborati grafici: Prospetti e sezioni esistenti
- 7) Elaborati grafici: Pianta di progetto
- 8) Elaborati grafici: Prospetti e sezioni di progetto
- 9) Elaborati tecnici
- 10) Schema di contratto
- 11) Capitolato speciale d'appalto
- 12) Piano di manutenzione dell'opera a tutta sua parti
- 13) Piano Sicurezza e Coordinamento
- 14) Piano Sicurezza ai sensi del D. Lgs. 81/08
 - a) Analisi di rischio
 - b) Analisi di rischio
 - c) Analisi di rischio
 - d) Analisi di rischio
 - e) Analisi di rischio
 - f) Relazione con la caratteristica dell'opera
- 15) Progetto esecutivo della struttura
- 16) Relazione tecnica, sul materiale, gli
- 17) Calcoli statici e dimensionali
- 18) Conto economico stimato
- 19) Cronoprogramma dei lavori
- 20) Sima incidenza sicurezza
- 21) Sima incidenza manodopera

COMUNE DI TAORMINA (Provincia di Messina)
Si esprime parere in linea tecnica favorevole, ai sensi del Decreto Legislativo 12 aprile 2006 n. 463 s.m.i. e del D.P.R. del 5 ottobre 2010 n. 207 come recepita e modificata dalla Legge Regionale 12.07.2011 n° 12 Taormina il 20 MAR 2014
IL RESPONSABILE DEL PROCEDIMENTO
Ramonel P. P. Ramona P. P.



DATA: 20/03/2014
AGG: 1:2.000-1:500-1:200-1:100-1:50-1:20-1:10
SALVO STRUTTURE
Il PROGETTISTA
Ing. S. P. P.