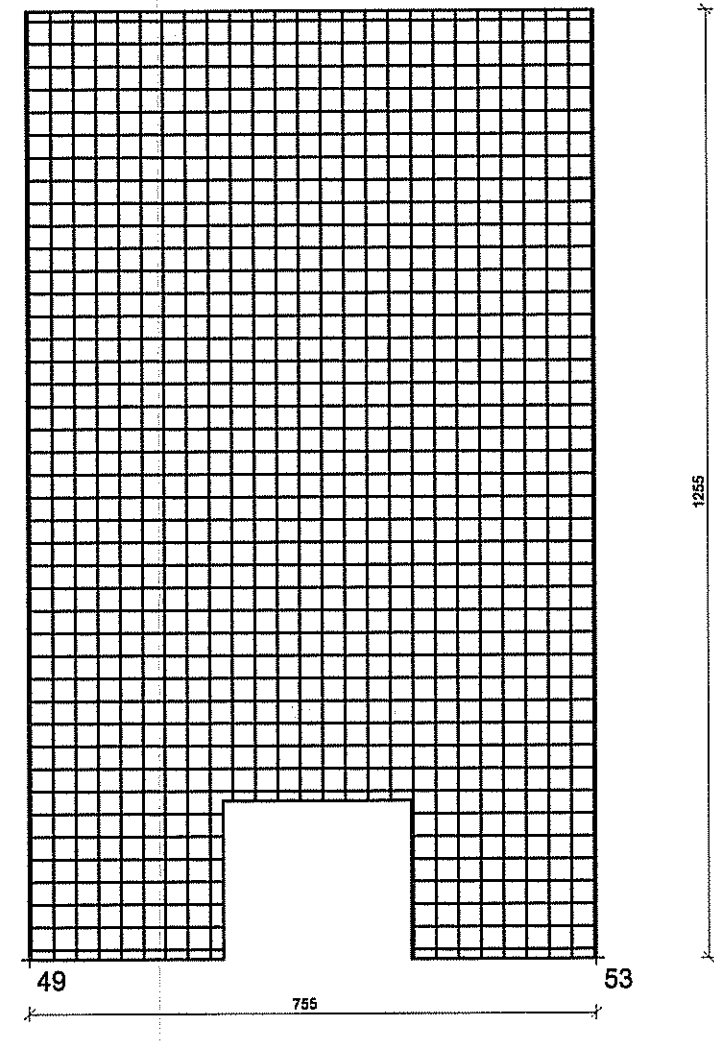
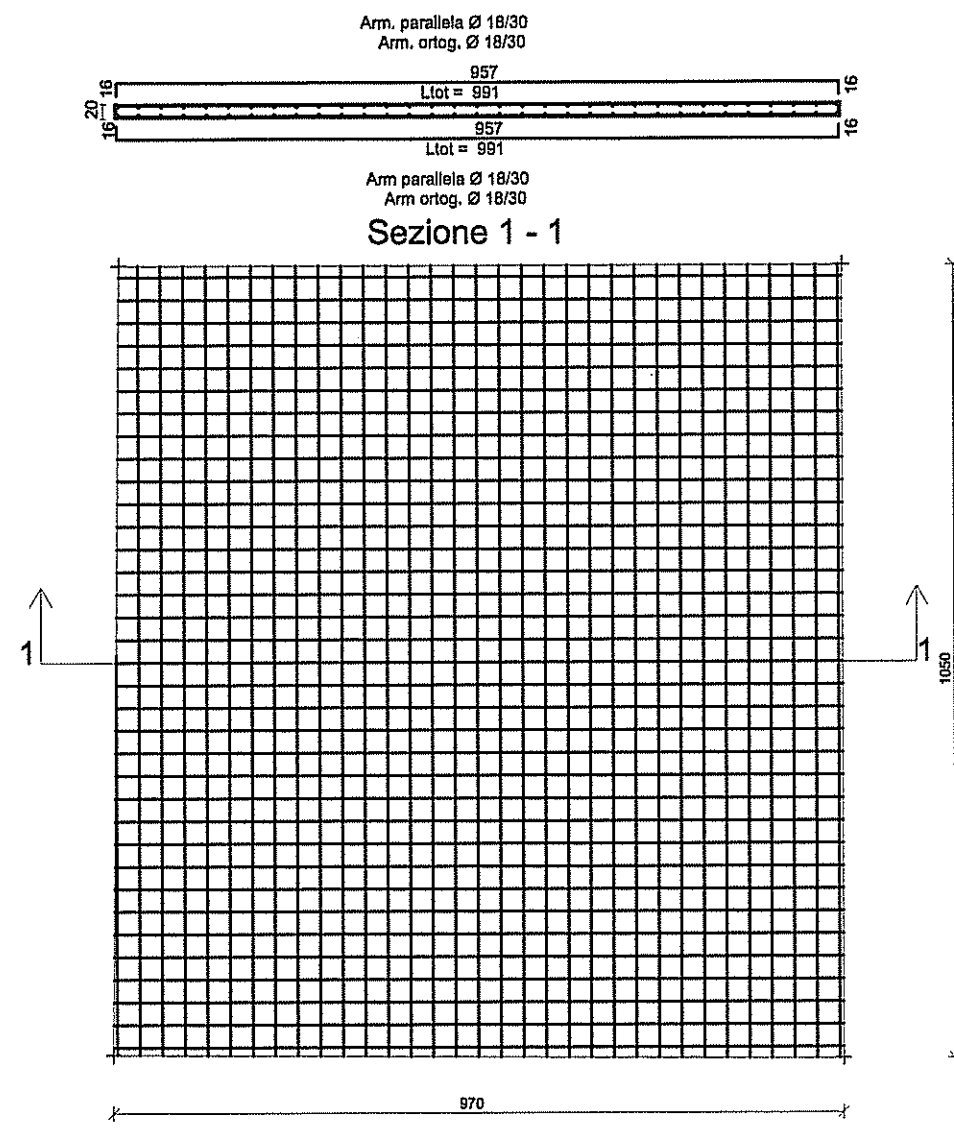


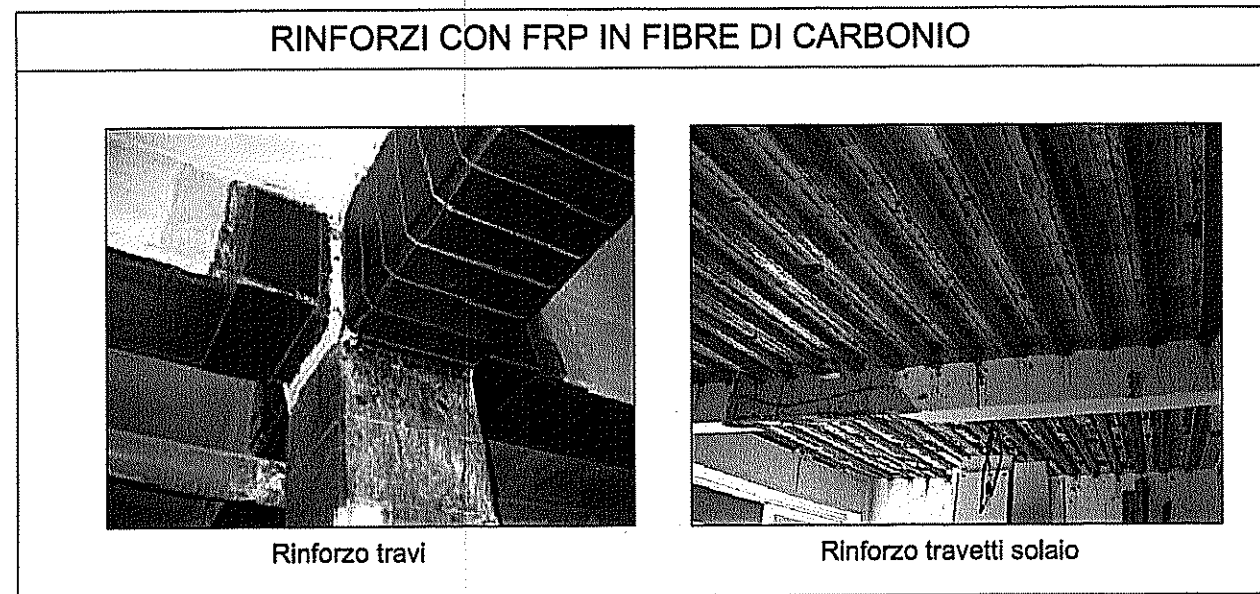
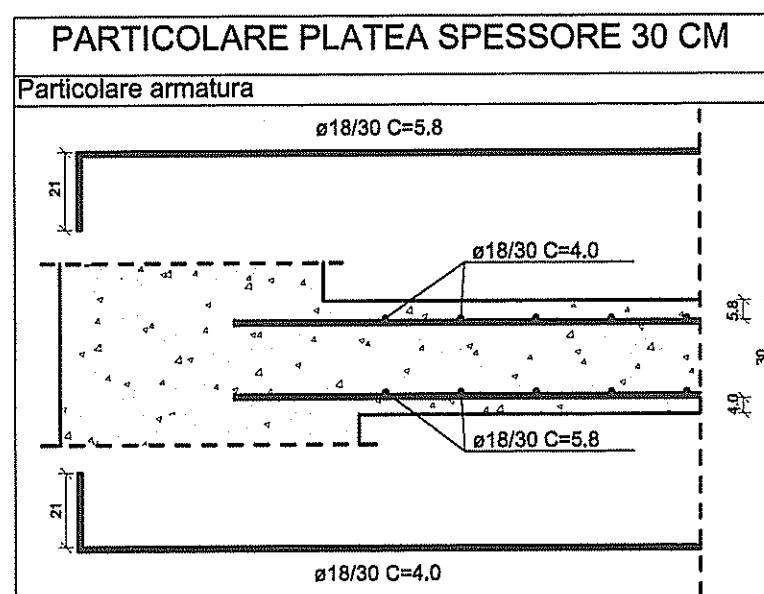
ARMATURA DI BASE SUP.=INF. SETTO 2 QUOTA m.0.00-12.55
 Ø 18/ 20 direz.X
 Ø 18/ 20 direz.y (spessore= 30 cm)
 Sul bordi prevedere risvolto ferri (l= 28 cm)
 ACCIAIO B450C CALCESTR. C25/30
 Prescrizione: 9 Spill/Mq



ARMATURA DI BASE SUP.=INF. SETTO 1 QUOTA m.0.00-12.55
 Ø 18/ 20 direz.X
 Ø 18/ 20 direz.y (spessore= 30 cm)
 Sul bordi prevedere risvolto ferri (l= 28 cm)
 ACCIAIO B450C CALCESTR. C25/30
 Prescrizione: 9 Spill/Mq



ARMATURA DI BASE SUP.=INF. PIASTRA 1 QUOTA m.15.55
 Ø 18/ 30 direz.X
 Ø 18/ 30 direz.y (spessore= 20 cm)
 ACCIAIO B450C CALCESTR. C25/30



TELAIO N.1

TELAIO N.2

TELAIO N.4

TELAIO N.22

TELAIO N.21

TELAIO N.20

TELAIO N.5

TELAIO N.6

TELAIO N.30

TELAIO N.28

TELAIO N.29

TELAIO N.7

TELAIO N.31

TELAIO N.32

COMUNE DI TAORMINA

PROVINCIA DI MESSINA

COMMITTENTE
COMUNE DI TAORMINA
 Indirizzo: Palazzo Municipale, Corso Umberto n.217.

OGGETTO
CALCOLI STRUTTURALI DI ADEGUAMENTO SISMICO (STRALCIO FUNZIONALE ALLA SUD)
 inerenti
PROGETTO DI RISTRUTTURAZIONE E MANUTENZIONE STRAORDINARIA PER L'ADEGUAMENTO ALLE NORME VIGENTI IN MATERIA DI AGIBILITA', SICUREZZA DELLE STRUTTURE E DEGLI IMPIANTI, IGIENE ED ELIMINAZIONE DELLE BARRIERE ARCHITETTONICHE, NEL PLESSO SCOLASTICO "VITTORINO DA FELTRE", SITO NELLA VIA CAPPUCCINI DEL COMUNE DI TAORMINA (ME).

- LABORATORI
- S.01 RELAZIONE TECNICA, SUI MATERIALI, GEOTECNICA
 - S.02 TABELLE DI CALCOLO
 - S.03 CARPENTERIE CON INDIVIDUAZIONE INTERVENTI ADEGUAMENTO
 - S.04 ESECUTIVI PIASTRE E TRAVI CON INTERVENTI DI ADEGUAMENTO
 - S.05 ESEC. E PART. COSTRUTTIVI: TELAI ACC. - SETTI - PIASTRE - FRP
 - S.06 PIANO DI MANUTENZIONE DELL'OPERA

PROGETTO STRUTTURALE

UFFICIO DEL...
 ISTO: con...
 6255

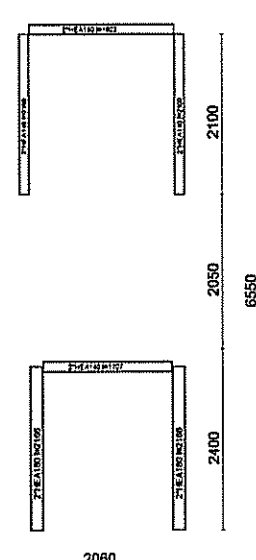
17 MAR 2011
 L'INGEGNERE CAPO
 (Ing. G. Sciacca)

IL DIRIGENTE TECNICO
 (Prof. Letto)

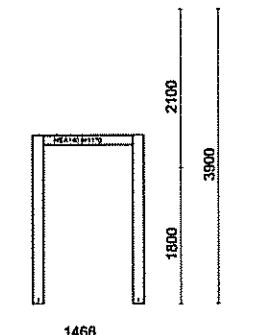
IL PROGETTISTA DELLE STRUTTURE
 (Dott. Ing. Salvatore Rigaglia)

STUDIO TECNICO
 Dott. Ing. Salvatore Rigaglia
 GIARDINI NAXOS (ME) 98030 - Via Trapani, 1
 Tel: 0941/954197

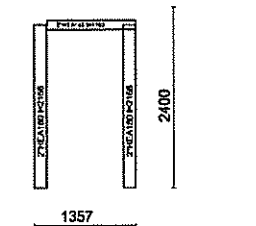
FILE



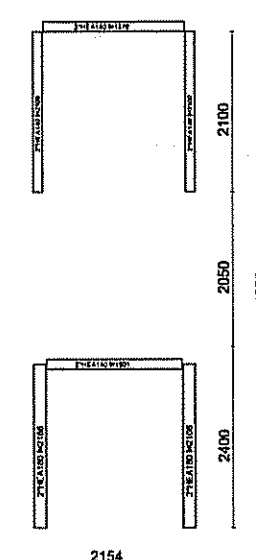
TELAIO N.8



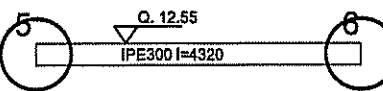
TELAIO N.33



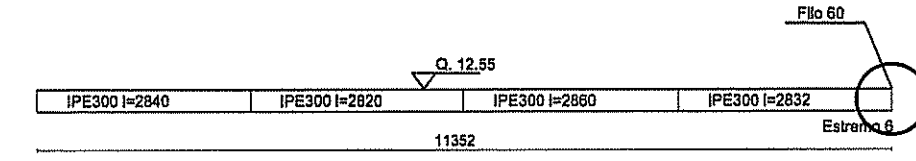
TELAIO N.3



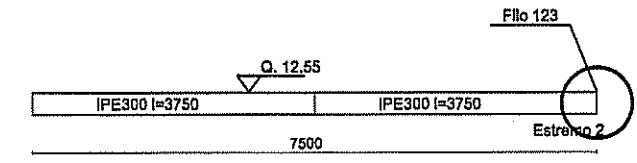
TELAIO N.9



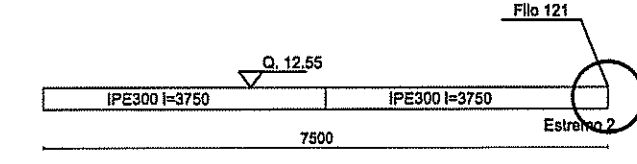
TELAIO N.10 (filii 17-100)



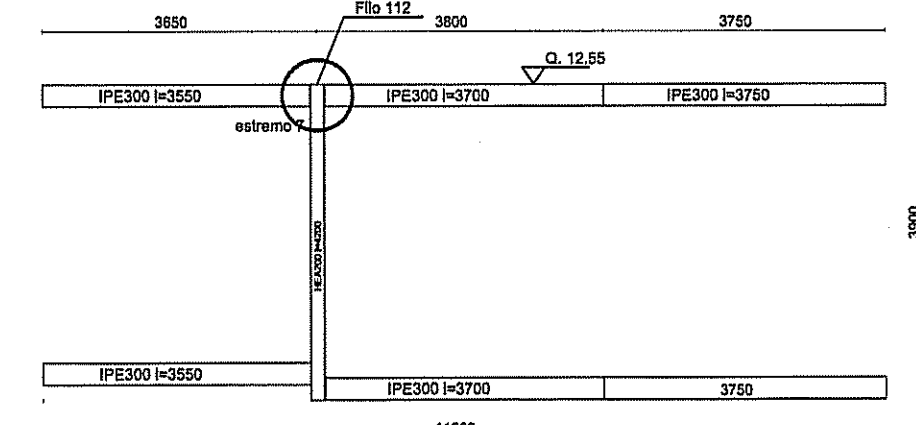
TELAIO N.38 (filii 32-33-34-59-60)



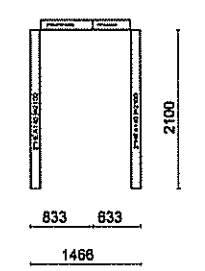
TELAIO N.35 (filii 62-23-123)



TELAIO N.37 (4-59-121)



TELAIO N.23 (filii 41-112-24-42)



TELAIO N.19

